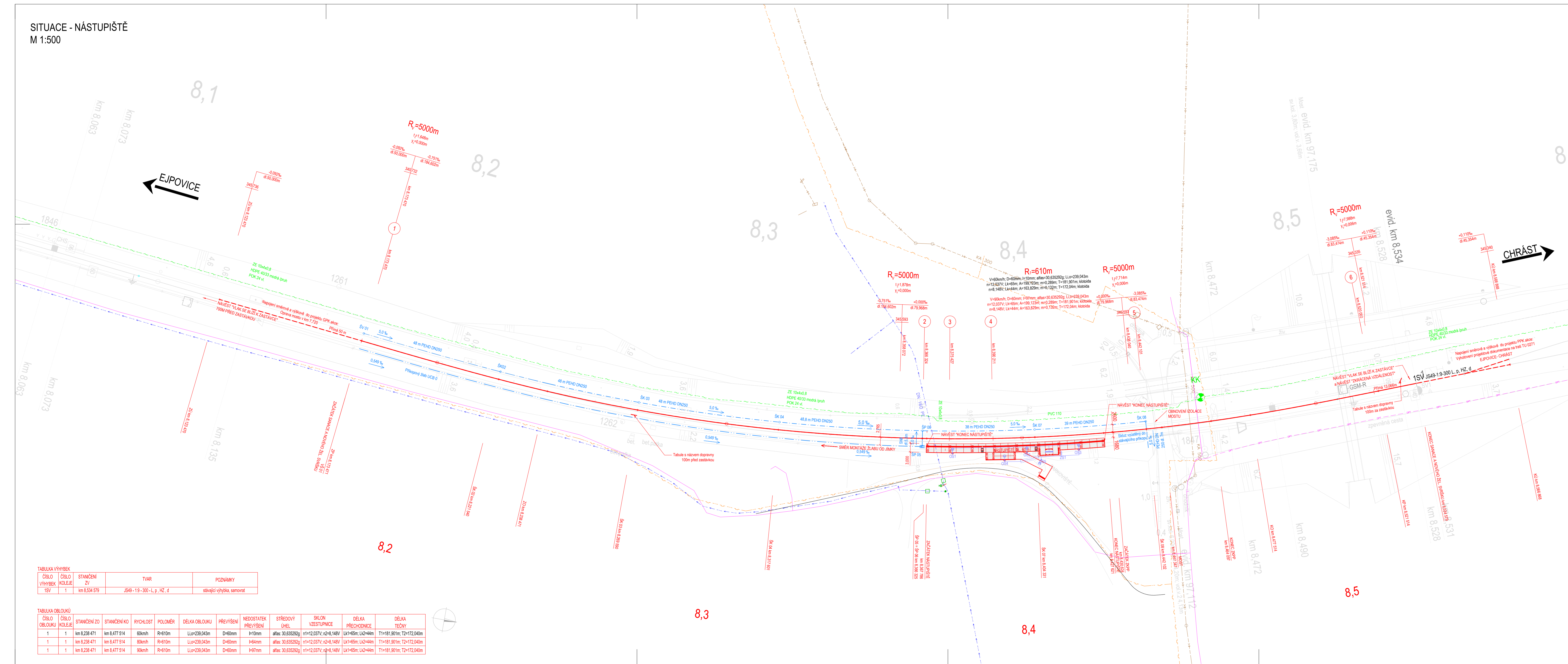








SITUACE - NÁSTUPIŠTĚ
M 1:500



LEGENDA STÁVAJÍCÍCH INŽENÝRSKÝCH SÍTÍ

- | | |
|---|---|
|  | SPRÁVA ŽELEZNIC ČTD - Střešovci vedení - neověřená poloha - před realizací nutné vytyčit |
|  | ČEVAK - kanalizace - neověřená poloha - před realizací nutné vytyčit |
|  | CETIN - zaměřený průběh metalektro kabelu - neověřená poloha - před realizací nutné vytyčit |
|  | CETIN - zaměřený průběh optického kabelu - neověřená poloha - před realizací nutné vytyčit |
|  | GASNET - STL plynovod - neověřená poloha - před realizací nutné vytyčit |
|  | VODÁRNÁ PLŮŽŇ - vodovodní řád - neověřená poloha - před realizací nutné vytyčit |

LEGENDA NOVÝCH INŽENÝRSKÝCH SÍTÍ:

- LEGENDA:**
- Osvětlení
 - Stávající stav
 - Nové navrhovaný stav
 - Směrová a výšková úprava koleje
 - Demolice
 - Tratvová
 - Přikop
 - Osvětlení
- OS

Poznámka:
Výškový systém Bpr
Souřadný systém S-JTSK

[illegible]